



L'école de la flore

Les fleurs de printemps

Sur le schéma de fleur de la page 2, colorie ces différentes parties :

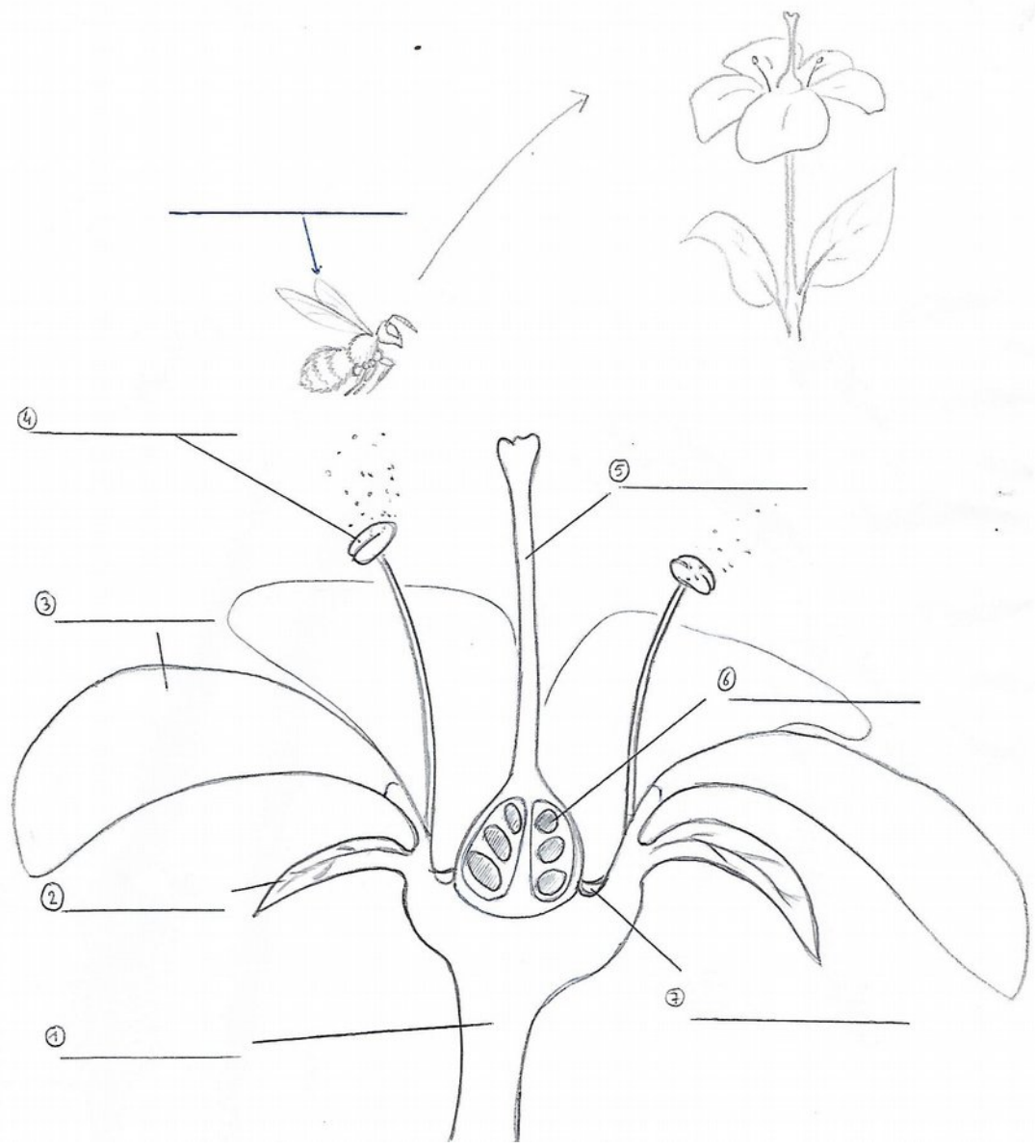
- En vert : la tige et le haut de la tige qui porte la fleur : son vrai nom est LE PÉDONCULE. (1)
- En vert aussi : les petites feuilles qui protégeaient le bourgeon de la fleur : ce sont LES SÉPALES. (2)
- En orange : les PÉTALES (3) qui sont là pour attirer les abeilles, les papillons...
- En jaune : LES ÉTAMINES (4) qui produisent le pollen.
- En rose : LE PISTIL (5) qui fabrique les ovules, le futur fruit et les futures graines.
- En marron : LES OVULES (6) qui sont les futures graines, si un grain de pollen vient à leur rencontre.
- En rouge : LE NECTAR (7) qui est la récompense sucrée des insectes transportant le pollen. Le nectar est au fond de la fleur.

Trouve les 6 mots de la leçon. Il en manque un ! (lequel ? _____)

P	I	R	Y	N	E	C	X	O	P
E	Z	W	S	E	P	A	L	E	N
D	T	F	K	C	L	O	B	R	F
O	S	Q	Q	T	A	P	N	T	R
N	Z	E	T	A	M	I	N	E	Z
C	H	J	U	R	I	S	N	B	B
U	L	T	Q	N	N	T	4	K	A
L	E	M	E	U	R	I	M	E	E
E	Z	X	O	V	U	L	E	L	M

Les fleurs

Schéma d'une fleur .



Tu verras ci-dessous quelques-unes des fleurs qui poussent à Grendelbruch au début du mois d'avril.

Retrouve-les à l'aide de ces descriptions :

1 : Elle a 5 pétales bleus de formes différentes : c'est la pensée.

2 : Elle a 5 pétales jaunes qui sont soudés ensemble pour former un tube. Les sépales verts entourent ce tub jaune : c'est la primevère.

3 : Elle a 5 pétales blancs et environ 20 étamines blancs et jaunes. C'est la fleur d'un arbre : le cerisier.

4 : Elle a 6 sépales jaunes qui encadrent un tube jaune : c'est le narcisse.

5 : Elle a 5 pétales verts avec un liseré violet et 10 étamines : c'est l'hellébore.

6 : Elle a 4 pétales bleus et 2 étamines : c'est la véronique.

7 : Elle a 5 pétales jaunes mais les 2 du dessous sont collées ensemble. Le pétale du dessus est plus grand : c'est le genêt. (à voir : ce site : svt.ac-dijon.fr/schemassvt/IMG/genet.pps)

8 : Les fleurs sont violettes. C'est une plante rare : l'orchidée tâchetée.

9 : Les fleurs sont des chatons qui pendouillent. C'est la fleur d'un arbre : le bouleau.

10 : Il y a 5 pétales blancs et des étamines violets : c'est le poirier.





